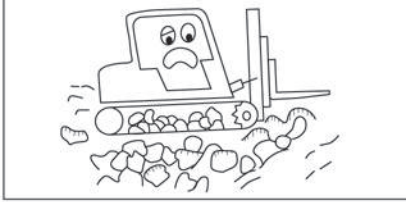


ゴムクローラーの使用上の注意

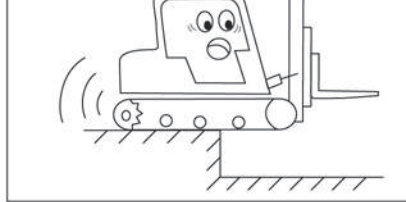
河川敷など石が多い路面での走行



禁止事項

- ・クローラーの外れ、損傷の原因になります

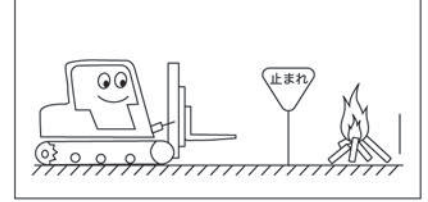
車両の落下



禁止事項

- ・芯金折損の原因となります

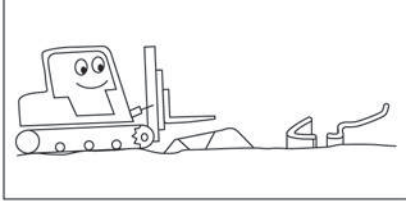
高熱部への踏みみ



禁止事項

- ・ラグの異常摩耗、ラグの欠損の原因となります

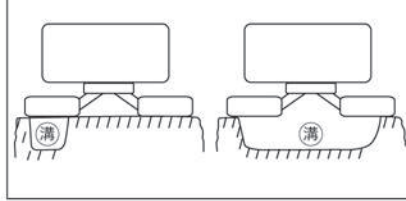
鉄材・廃材上での走向



禁止事項

- ・ラグの損傷、スチールコード切断の原因となります

橋渡し走行



禁止事項

- ・ラグの損傷、芯金折損の原因となります
- ・車両の落下、転倒の原因となります

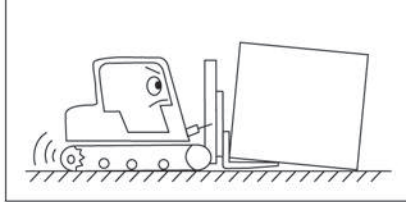
岩盤や鋭利な石の上での走行



禁止事項

- ・ラグの損傷、スチールコード切断の原因となります

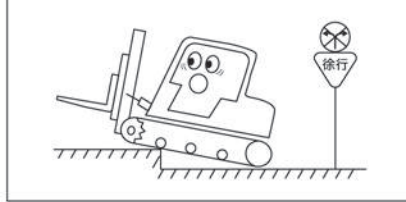
クローラーのスリップ



禁止事項

- ・ゴムクローラーのスリップはラグの摩耗を早めます
- ・適度な負荷および速度で行いましょう

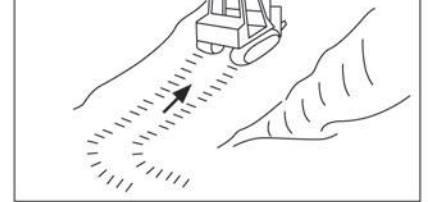
縁石など大きな段差での走行



禁止事項

- ・段差は直角にゆっくり進入しましょう
- ・段差途中での操向はやめましょう
- ・クローラー外れの原因になります

傾斜地での走行



禁止事項

- ・傾斜地での走行は、斜面に直角になるよう走行しましょう。
- ・斜面や坂道での急操向(スピニング)はやめましょう

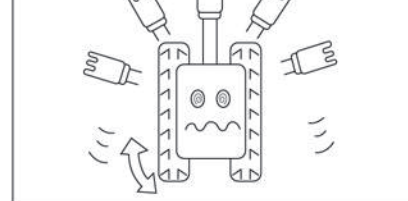
大きな凹凸のある路面での走行



禁止事項

- ・クローラーの脱輪に注意し、ゆっくり走行しましょう
- ・凹凸頂上や谷間等、クローラーの一部が浮いた状態での操向はやめましょう
- ・クローラー外れの原因となります

操向



禁止事項

- ・何回かに分けて、大きく操向しましょう
- ・過度な操向は、ラグの摩耗を早めますのでやめましょう
- ・急操向はやめましょう
- ・クローラー外れの原因となります

クローラーフォークリフトで頻繁に発生する修理代について

クローラーフォークリフトのご使用に際し
上記のような修理が頻繁に発生しております。

すべて **有償** となりますので、正しいご使用方法のご協力をお願い致します。