



PCSの目

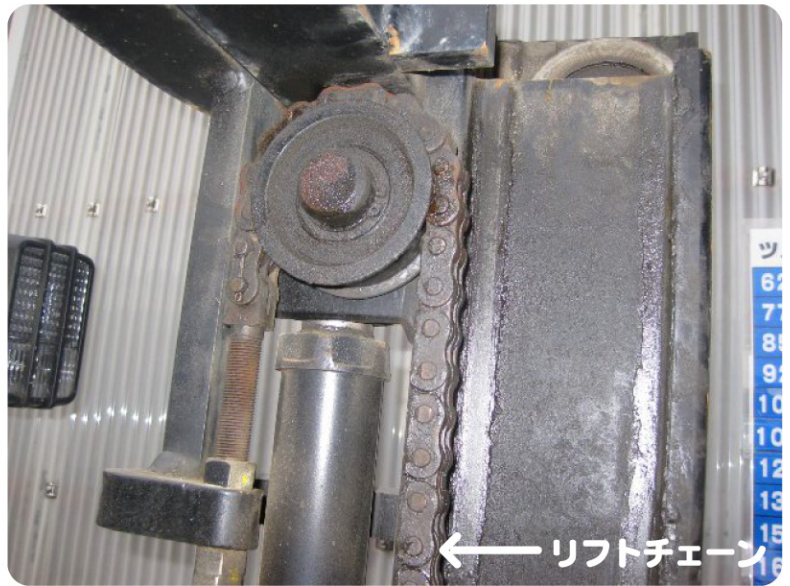
・リフトチェーンの点検してますか？

フォークリフトの荷役装置に使用するチェーンは、フォークリフトを上下させる為に使用し、フォークと同時に荷物を持つ際に十分な強度を必要とします。

日常点検は左右の張り具合を触診で調べますが、摩耗の確認などはノギスや摩耗ゲージを使用するのでなかなか実施されていないのが現状です。



摩耗ゲージ



← リフトチェーン

しかし、チェーンの摩耗による破断はいつ起こるかわからないもの。摩耗の確認をしっかりと行い、グリスアップをして破断を未然に防ぎましょう。また、年次点検もしっかり実施して車両の安全を確保しないとイケません。
※年次点検は国の認証を受けた **PCS** にお任せ下さい。

今週のレンタル機



サイドシフト付きだから
重量物の
据付作業も **楽々**

東西の建物 ~建物探訪~

◆ 東京タワー <港区芝公園>

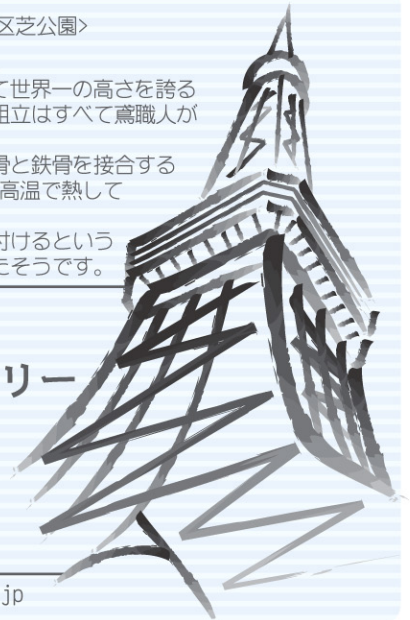
1958年に完成した東京タワー。鉄骨のみで立つ「自立鉄塔」して世界一の高さを誇るのには有名な話ですが、鉄骨の組立はすべて職人が手作業で行っていました。今では考えられませんが、鉄骨と鉄骨を接合するリベットは、下の炉で800度の高温で熱して上の作業場へ放り投げ、受取った職人はすかさず打ち付けるという豪快な職人技を見る事が出来たそうです。

◆ 東京スカイツリー

<墨田区押上>

地上デジタル放送に対応した電波塔として、現在墨田区押上にて建設中。ホームページで建設状況を公開しています。現在224m。

<http://www.tokyo-skytree.jp>



編集者のひとり言

- ・ PCS通信を皆様により身近に感じて頂きたく **PCS** 通信 **PLUS+** という形で配信してまいります。専門レンタル会社の目線で、皆様のお役に立つ情報をお届けします。どうぞよろしくお願いいたします。
- ・ レンタル商品の詳しいスペックや中古車情報などをホームページにアップしております。こちらも是非ご覧ください。 <http://www.p-c-s.co.jp/>

